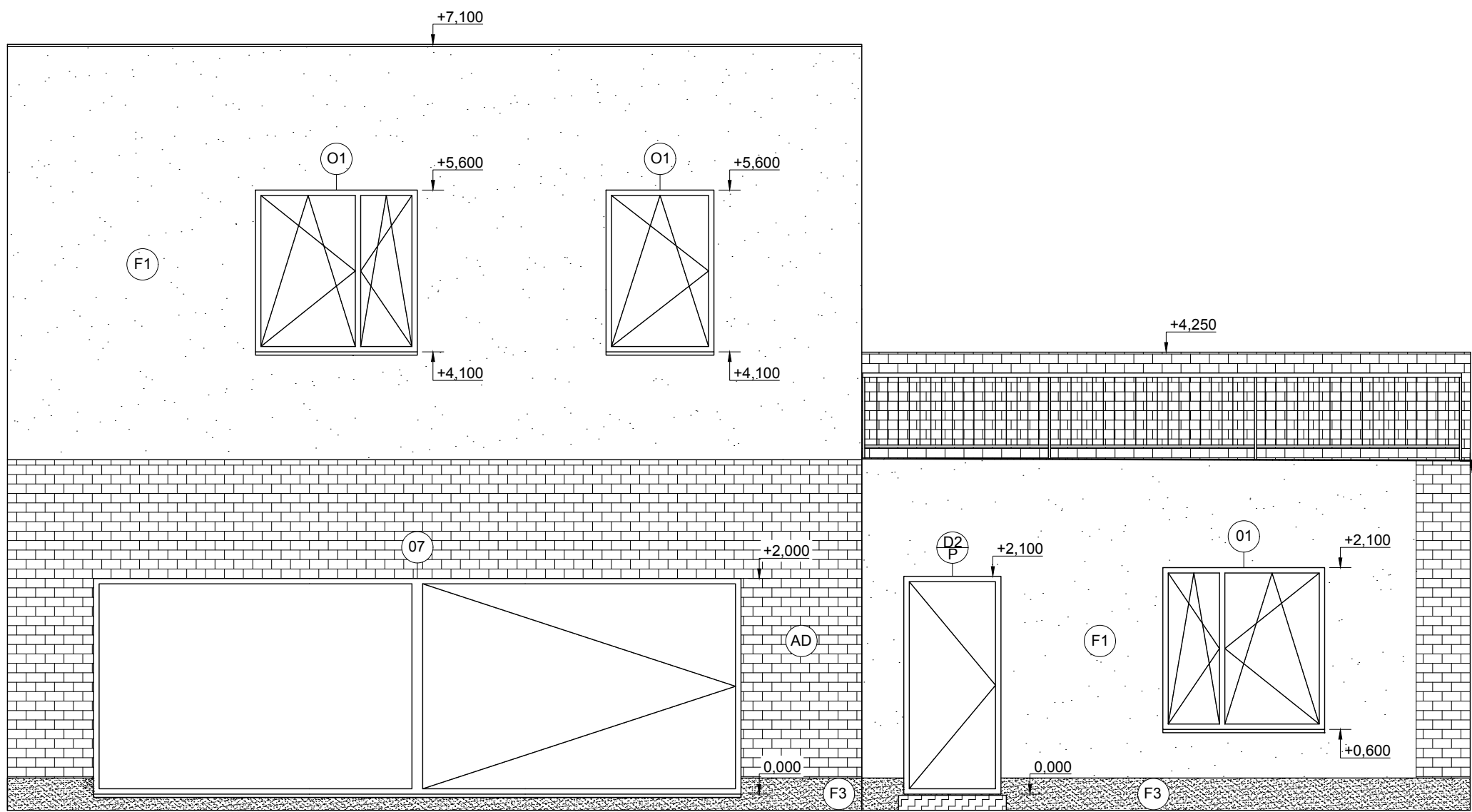


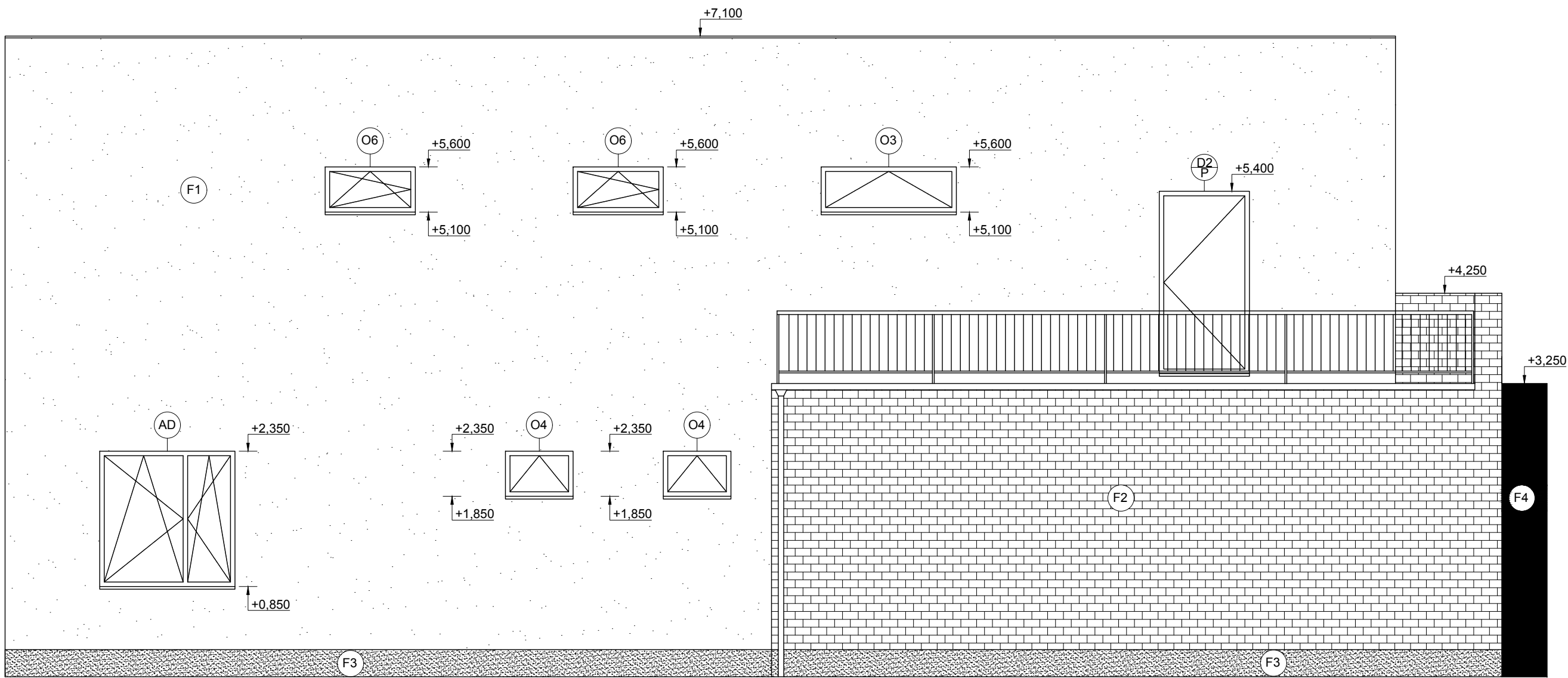
POHLED VÝCHODNÍ



LEGENDA ZNAČENÍ:

- OZNAČENÍ DVEŘÍ - VIZ SPECIFIKACE VÝPISU DVEŘNÍCH OTVORŮ
- OZNAČENÍ OKEN - VIZ SPECIFIKACE OKENNÍCH OTVORŮ
- FASÁDNÍ OMÍTKA BAUMIX, BARVA ŠEDÁ
- OBKLAD, BARVA SVĚTLE HNĚDA
- KAMÍNKOVÁ OMÍTKA, BARVA TMAVĚ ŠEDÁ

POHLED SEVERNÍ



0.000 = 197.600 m n.m., B.p.v. / SOUŘADNICOVÝ SYSTÉM S-JTSK

PŘEDMĚT	BAKALÁŘSKÁ PRÁCE			
VYPRACOVALA	KRISTÝNA HONZÁKOVÁ			
VEDOUcí PRÁCE	Ing. ROMANA BENEŠÉVÁ		FAKULTA STAVEBNÍ ústav pozemního stavitelství	
STAVEBNÍK	MILAN STRATECKÝ			
MÍSTO STAVBY	BRNO-CHRLICE, ŠROMOVA 1A, par. č. 318/2			
NÁZEV STAVBY	RODINNÝ DŮM BRNO - CHRLICE			
STAVEBNÍ OBJEKT	SO01 RODINNÝ DŮM S PROJEKČNÍ KANCELÁŘÍ			FORMÁT 4xA4
ČÁST	D.1.1 - ARCHITEKTONICKO-STAVEBNÍ ŘEŠENÍ			DATUM 05/2023
OBSAH:	POHLEDY			STUPEŇ PD DPS
				MEŘÍTKO 1:50
				Č. VÝKRESU D1.1.07